



ISI Emerging
Markets Group



EMIS搜索指引

2019年12月

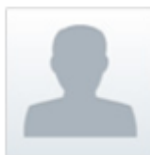


国家和语言设置

在开始您的关键词搜索前，记得确认您需要查找内容涉及的国家及语言。
这两项设置也可以在之后的搜索筛选功能中调整。

我的EMIS

帐户设置



default (编辑)

您的电子邮件ID: default

工作职能: 未选中

有问题吗? [联系支持](#)

起始页面

选择默认起始页面:

仪表盘

界面语言

Select a language for the user interface:

中文

全部 没有

阿拉伯语

保加利亚语

中文

捷克语

英语

法语

匈牙利语

请注意,更改语言将更改用户界面语言。您的浏览器必须支持Cookie使用此功能。

翻译语言

请选择需要翻译的语言:

英语

请注意,改变翻译语言将翻译文章和搜索结果页面,适用于文章和第一级搜索页面。

内容语言

设置默认内容语言:

2 语种

请注意更改默认内容语言设置只适用于在一级页面中显示的内容和刊物。工具、表格和标题不会受到影响

订阅EMIS电子报

显示过期新闻

中国

搜索公司, 行业, 主题, 关键词

英语, 中文

全部 没有

英语

中文

中国

按关键字搜索

所有国家

非洲和中东

拉丁美洲和加勒比地区

欧洲和中亚

亚太地区

全部选择 清除选择

中国

地区

亚太地区

子区域

大中国区

东北亚

东南亚

国家/地区

巴基斯坦

北朝鲜

不丹

东帝汶

阿富汗

菲律宾

从哪里开始您的搜索

通过页面右上角全站搜索栏：



点击“查询”展
开通用搜索栏

或者您可以通过EMIS的3大板块（公司、行业、国家/地区）
主页面专属搜索栏：

查找公司信息：

中国 | 搜索公司资料, 报告, 新闻和更多 | 查询

查找行业信息：

中国 | 搜索行业概况, 报告, 新闻, 统计信息和更多 | 查询

查找国家/地区信息

中国 | 搜索国家概况, 报告, 新闻和更多 | 查询



搜索推荐

英语, 中文





最近12个月

汽车

EMIS 14 | NAICS 2017

仅搜索标题

图例说明

	系统识别并推荐的搜索关键词组合
	系统识别并推荐的公司
	系统识别并推荐的行业
	系统识别并推荐的刊物

可选择设置行业
内容行业分类

中国 汽车

Set filter: 汽车

- automotive or 汽车
- 汽车产业年报
- 汽车年报
- 上海汽车集团股份有限公司 (Saic Motor Corporation Limited) (中国)
- 广汇汽车服务集团股份有限公司 (China Grand Automotive Services Group Co., Ltd.) (中国)
- 华域汽车系统股份有限公司 (Huayu Automotive Systems Company Limited) (中国)
- 汽车
- 汽车整车制造
- 汽车车身、挂车的制造
- CATARC-汽车新闻
- CATARC-汽车产销统计
- Acquisdata行业快报- 汽车

英语, 中文

最近12个月

选择

EMIS 14 | NAICS 2017

仅搜索标题

查询

更多筛选

搜索结果页面及筛选工具说明

汽车

只看新闻 只看报告 只查公司 只查刊物 只看行业统计/概览

所有 新闻 报告 公司 信息来源 更多

最近12个月 中国 (164676) 2 语种 更多筛选

选择设置内容更新时间

选择设置内容涉及的国家/地区 (显示数字为当前筛选条件所有可用内容份数)

设置调整内容语言偏好

点击展开更多/更少筛选工具

选择设置特定内容来源供应商

最近12个月 中国 (63927) 2 语种 较少筛选

信息来源 行业 题目

选择设置内容更新时间

文件格式 页: 全部 隐藏类似的文章

选择设置本土供应商或全球供应商内容资源

选择设置内容篇幅长度

选择设置指定行业

覆盖: 全部 Country/Regional 全球

选择设置在EMIS三大板块中的相应内容信息

查看结果: Standard 平板

清除所有选择 运用

全部 | 公司 | 行业 | 国家

选择设置券商或非券商报告 (仅“所有”及“报告”选项卡有效)

所有研究报告 | 券商报告 | 第三方报告

结果: 63927

Search tips 排序: 相关性

ISI Emerging Markets Group
EMIS CEIC


高级关键词搜索工具

所有这些词	<input type="text" value="汽车"/>	所有文字	+	×
所有这些词	<input type="text" value="乘用车"/>	所有文字	+	×
至少包含其中一个词	<input type="text" value="新能源"/>	标题	+	
不包括这些词	<input type="text" value="国三"/>	标题和摘要	+	
确切关键词	<input type="text" value="油电混合"/>	正文	+	

[查询](#)

- 您可以添加/减少额外的条件搜索栏（如：额外“所有这些词”搜索框）
- 设置关键词搜索范围：所有文字、仅标题、仅标题和摘要、仅正文
- 高级关键词搜索栏的部分搜索条件，同样可以通过布尔运算符在简单关键词搜索栏中实现。例如：“不包括这些关键词”效果与添加NOT相同；添加新的搜索栏与AND相同；“确切关键词”效果与添加 () 或 “ ” 相同

保存您的搜索偏好（常用搜索偏好）



汽车

所有文字

查询

所有 新闻 (709)

最近7天 中国 (769) 2 语种 更多筛选

HTML Document

结果: 769

1. 点击页面左侧磁盘图标保存当前搜索条件



添加到仪表盘

输入标题: 汽车新闻

保存 关闭

2. 编辑该搜索条件名称



中国 | 搜索公司, 行业, 主题, 关键词

汽车新闻

英语, 中文

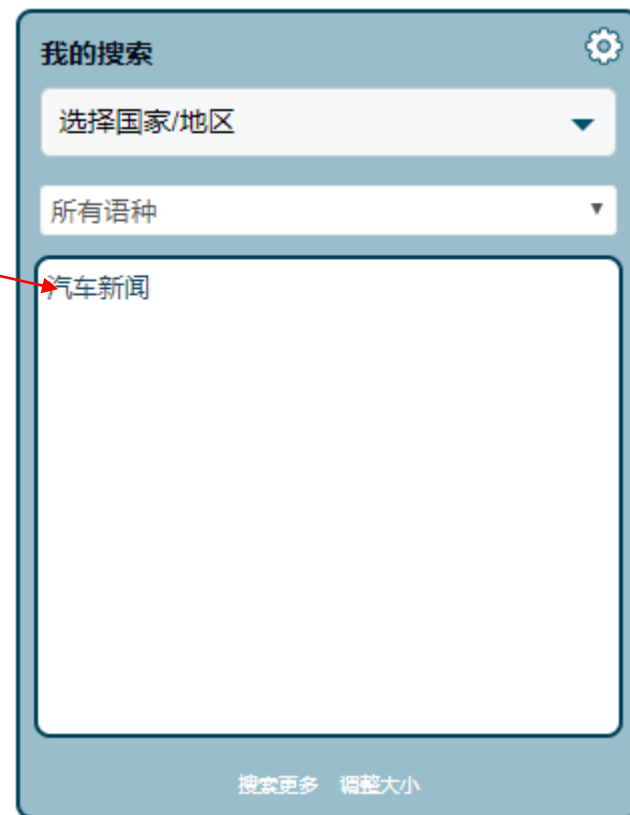
最近7天

仅搜索标题

查询

更多筛选

3. 该搜索条件将被自动保存至您的仪表盘 (Dashboard) 及通用搜索栏中



我的搜索

选择国家/地区

所有语种

汽车新闻

搜索更多 调整大小

保存您的搜索偏好（常用供应商刊物偏好）

最近7天 中国 (494648)

信息来源 行业

按关键字搜索

所有的资源

My sources list

咨询公司/市场调查公司

报纸

杂志社

券商公司

银行

排名公司/机构

商会/协会

全部选择 清除选择

保存的刊物

创建/编辑刊物列表

Global Industry Reports

1. 点击信息来源筛选框中“**My source list**”，创建/编辑刊物列表

创建刊物列表

2. 定制编辑您的偏好

保存的列表: [下拉菜单]

2.1 筛选条件

新的列表

国家(地区): 中国

语言: 英语, 中文

内容类别: 新闻

信息来源: ACN NEWSWIRE (英语), BBC Monitoring (英语), Caixin News CN (中文)

2.2 选择刊物

另存为: 中英文新闻

2.3 偏好设置命名

保存

信息来源 行业

按关键字搜索

3. 生成您的预设刊物偏好

所有的资源

My sources list

咨询公司/市场调查公司

报纸

全部选择 清除选择

保存的刊物

中英文新闻

创建/编辑刊物列表

Global Industry Reports



如何改善您的搜索结果

检查选项卡

在细化搜索框下，您可以找到按内容类型显示搜索结果的选项卡。如果您对新闻感兴趣，请选择新闻选项卡。

使用新闻过滤器

在选项卡下，您会看到许多不同的过滤器类型。您可能希望添加/删除它们以使结果完全符合您的需求。如果您更改了任何过滤器，搜索结果会自动更新。

更改关键字

您可以在搜索框中更改关键字，然后按旁边的“搜索”按钮获取新结果。您可以在关键字之间添加布尔运算符（请参阅右侧列）或使用高级关键字搜索来获得更快的方式。

词干和同义词

对于关键字搜索，我们使用词干（除匈牙利语和土耳其语之外的单一语言搜索）。此方法查找单词的根，并检查所有版本。例如，如果您添加电信，电讯和电信将包含在搜索中。也使用同义词，这意味着对于您的电信搜索，电信也将受到点击量。为避免这种情况，请将关键字添加为短语（例如“电信”）。

布尔运算符

我们在搜索中允许以下布尔运算符：

- AND：使用AND表示您希望搜索结果中包含AND的所有关键字。因此，如果您搜索电信AND行业AND增长，您将获得包含所有3个单词的点击量。
- OR：例如：电信OR行业 - 这个搜索将检索包含词电信或行业或两篇文章。
- NOT：电信NOT行业 - 这个搜索将检索包含单词电信，而不是行业的文章。
- NEAR：互联网NEAR银行 - 此搜索将检索包含互联网接近关键字银行业务的文章。圆括号（）：使用括号（）分隔搜索运算符。诸如（PE OR“私募股权”）AND ITES之类的搜索将检索包括括号内的任何单词（短语）和ITES一词的文章。您不能在括号的情况下混合运算符。





ISI Emerging
Markets Group

EMIS CEIC

更多搜索功能、技巧或疑问，请联系您的专属客户经理

感谢使用EMIS